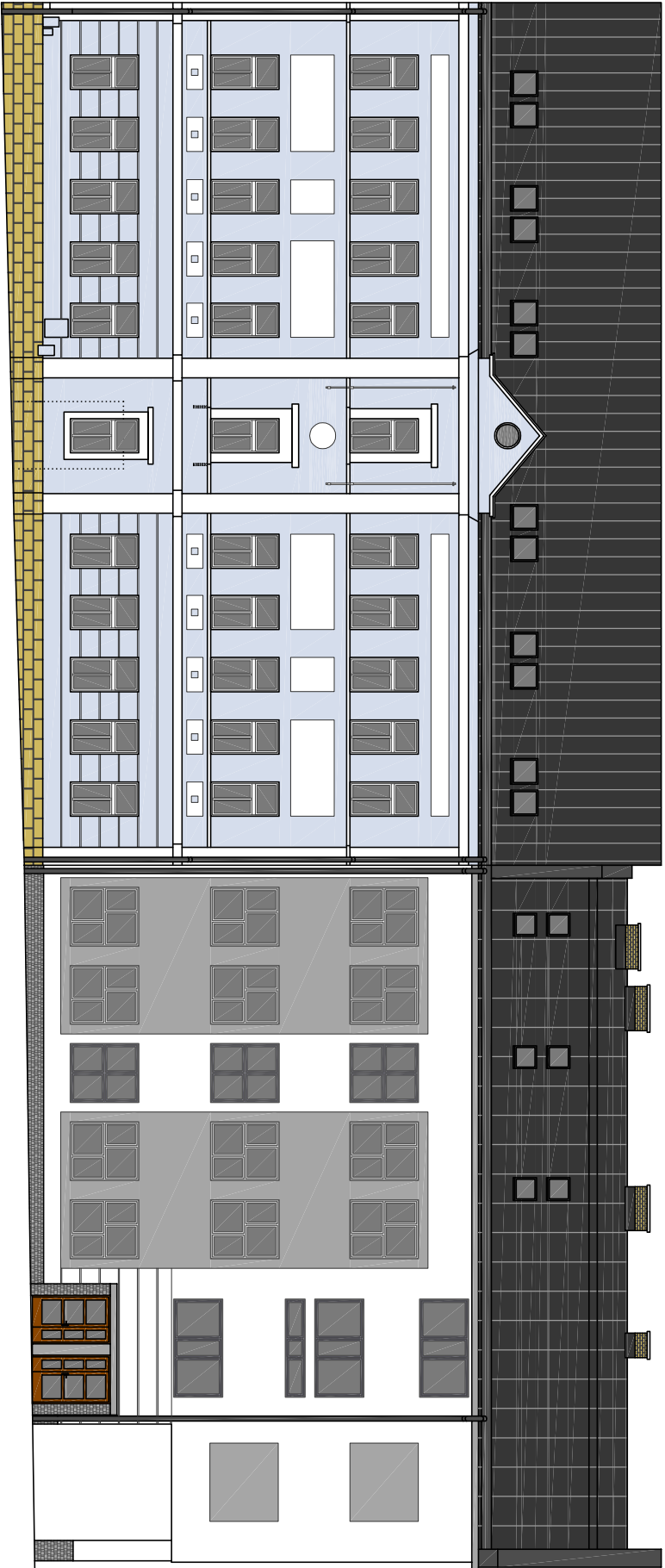
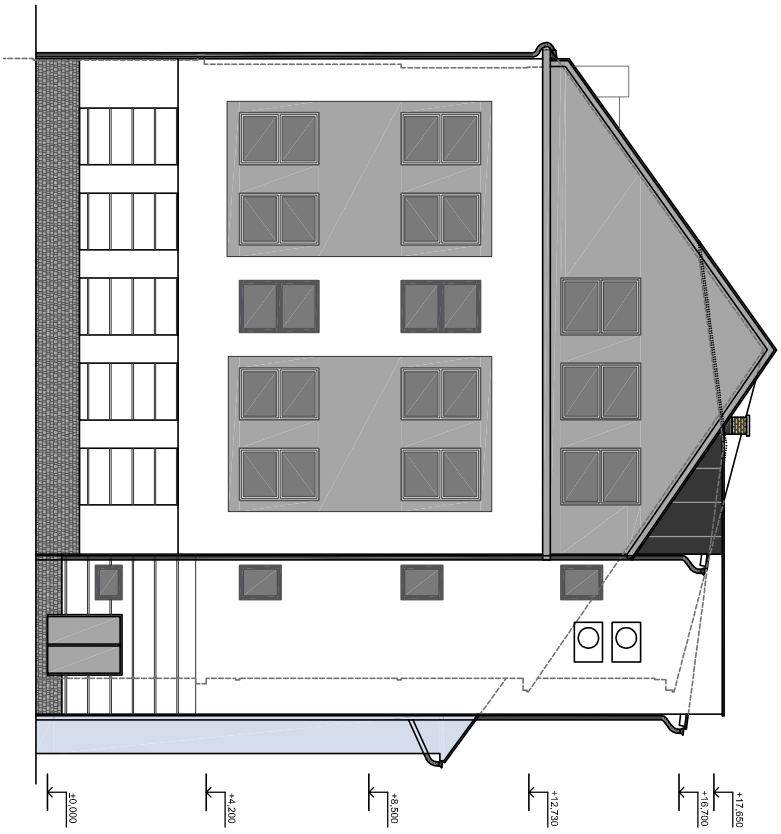


pohled východní



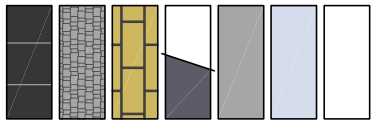
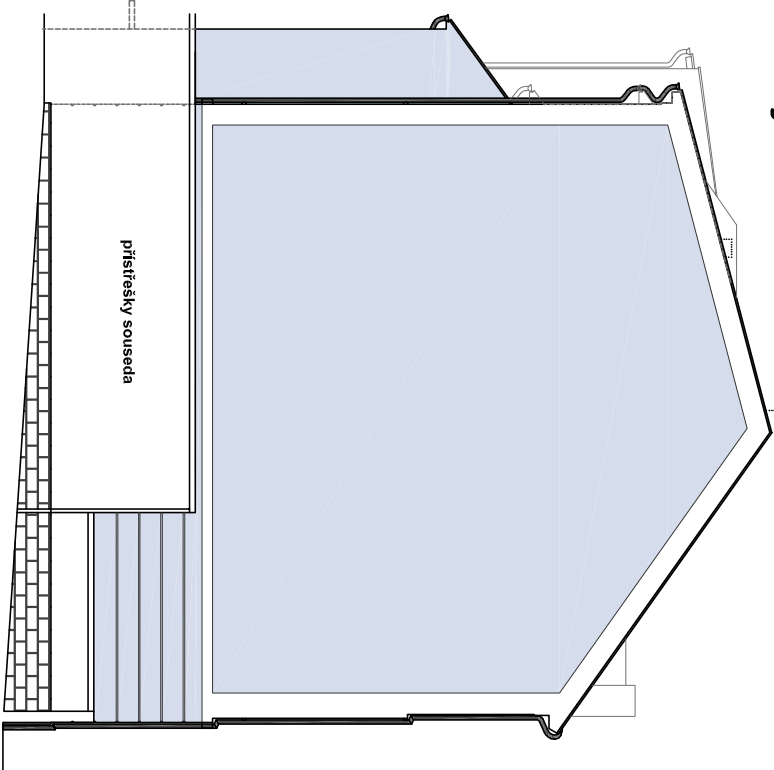
pohled severní



pohled západní



pohled jižní



- OMÍTKA HLADKÁ BILÁ
- OMÍTKA HLADKÁ SVĚTLÉ ŠEDÁ ve shodě s budovou MÚ
- OMÍTKA HLADKÁ KAMENNÁ ŠEDÁ přibližně v odstínu RAL 7030
- OKNA BILÁ v plochách s barevnými omítkami
- OKNA GRAFITOVÉ ŠEDÁ v plochách s bílými omítkami
- PŮVODNÍ SOKL Z PÍSKOVCE OČIŠTĚNÝ A OPRAVENÝ
- SOKL BUDOVY z r. 1990 – OBKLAD IMITACE DROBNÉHO KAMENE ČERNOŠEDÝ
- STŘECHA FALCOVANÝ PLECH ANTRACITOVÝ
- OPLECHOVÁNÍ, LEMOVÁNÍ, ŽLABY, OKAPY – PLECH ANTRACITOVÝ

PROJEKTIS S.R.O. LEGIONÁŘSKÁ 562 54401 DVŮR KRÁLOVÉ N.L. TEL. 499320206 FAX. 499320202 E-MAIL: P.PRAZKOVIA@PROJEKTIS.CZ					
HLAV.PROJEKT.	ZODP.PROJEKT.	VYPRACOVAL	KONTROLOVAL	<div>PROJEKTIS</div> <div>spol. s r.o.</div> <div>DVŮR KRÁLOVÉ NAD LABEM</div>	
Ing. Zdeněk Jansa	Ing. P. Praždková	Ing. Ota Petráš			
INVESTOR: MĚSTO Dvůr Králové n.l.		MÚ:	Dvůr Králové nad Labem		
Nám.T.G.Masaryka 38,544 17 DK n.l.		Stav.úř.:	Dvůr Králové n.l.		
AKCE: REKONSTRUKCE ŠKOLY J.A.KOMENSKÉHO					
PRO ÚČELY MÚ VE DVŮŘE KRÁLOVÉ NAD LABEM					
ZMĚNA STAVBY PŘED DOKONČENÍM – 2. ož 4.NP (III.étapo)					
NOVÝ STAV – stavební řešení					
OBSAH VÝKRESU:					
pohledy navrhované				1:200	
				PBR 08	